

TroubleShoot

使用指导手册

2018 年 1 月

信锐技术

版权所有 侵权必究




## 概述

本文介绍了 TroubleShoot 的使用功能。

## 修订记录

日期	版本	修订说明	作者
2018-1-10	v1.0	Troubleshoot 的常规使用	王佳豪

## 图示

符号	说明
 注意	有潜在风险，请谨慎操作。
 窍门	能帮助您解决某个问题或节省您的时间。
 说明	是正文的附加信息，是对正文的强调和补充。

1	TroubleShoot 介绍与配置.....	1
1.1	安装 TroubleShoot.....	1
1.2	扫描发现 AP .....	2
1.3	配置 AP 基础配置.....	3
1.4	配置跨三层部署，远程部署（有静态公网 IP 地址） .....	6

# 1 TroubleShoot 介绍与配置

TroubleShoot 是专门用于调试发现信锐 AP 的 AP 诊断工具。一般用于同一个二层环境中发现 AP，调试 AP。

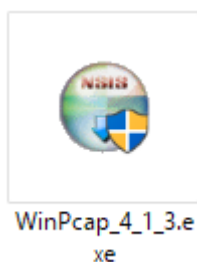
## 1.1 安装 TroubleShoot

软件获取的地址：<http://www.sundray.com.cn/data/34.html>，下载 AP 诊断工具和 WinPcap。

名称	描述	大小	MD5	更新时间	下载
胖AP升级客户端	胖AP升级客户端，升级成胖AP请	2.71MB	<a href="#">点击查看</a>	2016-03-29	<a href="#">↓</a>
SUNDRAY_Updater6.0	该工具支持SUNDRAY设备的升级	1.66M	<a href="#">点击查看</a>	2016-10-18	<a href="#">↓</a>
AP诊断工具	AP诊断工具，使用请先下载安装	1.31 MB	<a href="#">点击查看</a>	2016-10-18	<a href="#">↓</a>
WinPcap官方软件	WinPcap官方软件	893KB	<a href="#">点击查看</a>	2016-10-18	<a href="#">↓</a>
SundrayConfig	智能排插配置工具	9.22M	<a href="#">点击查看</a>	2017-05-24	<a href="#">↓</a>

使用 TroubleShoot 前需要安装运行环境的插件——WinPcap，

1、双击 WinPcap\_4\_1\_3.exe，按照安装指导一步一步进行安装即可。



2、安装 WinPcap\_4\_1\_3.exe 之后，双击 troubleshoot.exe 即可使用。

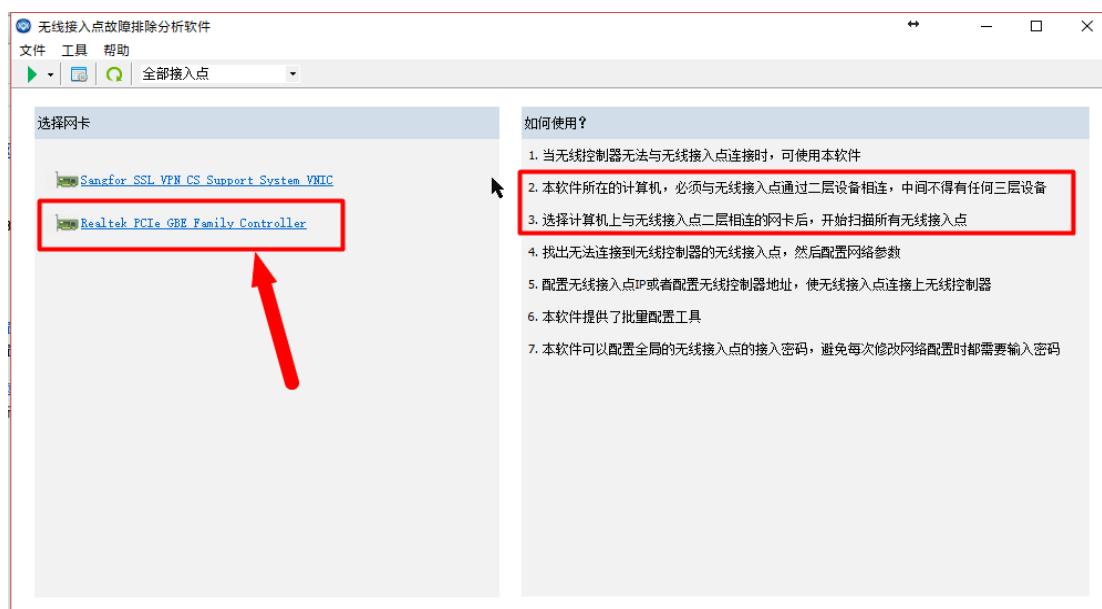


## 1.2 扫描发现 AP

1、首先按照要求的拓扑准备好环境（AP 和电脑在同一个二层网络中）

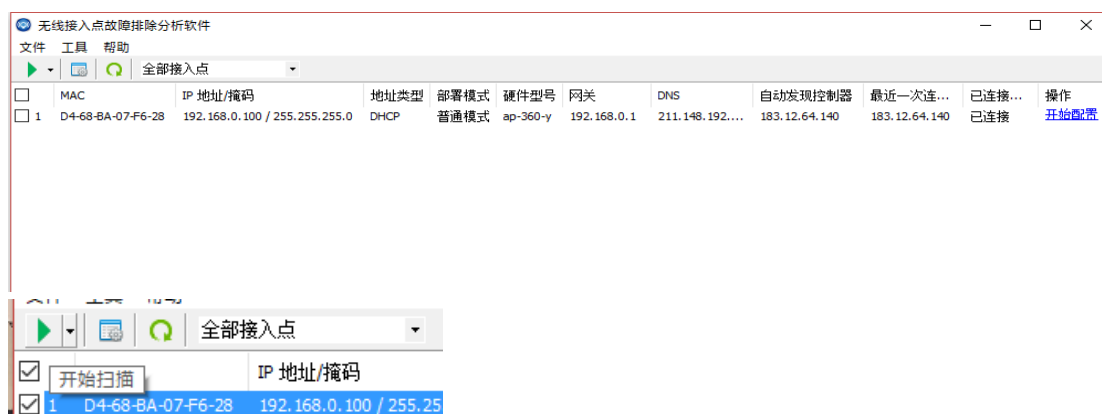


2、打开 troubleshoot 后看到如下界面，选择物理有线网卡进行扫描。



注意：电脑先用网线连接与 AP 相连的 POE 交换机。POE 上不能做端口隔离，或者划分 VLAN。必须是使用有线网卡才可以扫描。

3、点击扫描之后可以查看到同二层的所有 AP 的基本信息，以及连接状态。



第一个绿色的图标为扫描键，用于选择其他有线网卡。

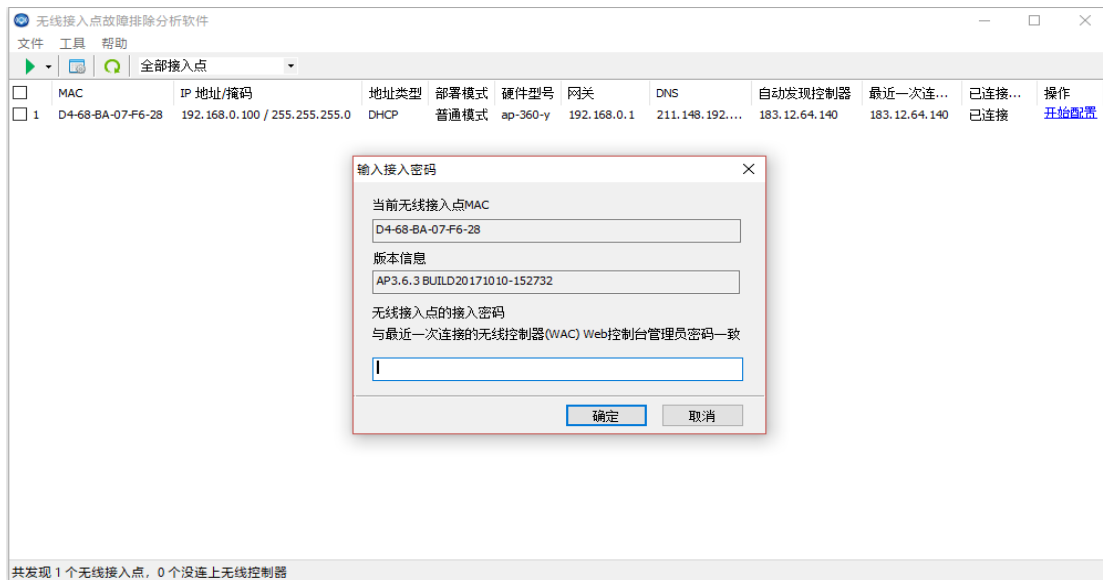
第二个为批量配置 AP 属性

第三个为刷新按键，刷新接入点信息

第四个为过滤菜单，可以用于过滤 AP 是否已经连接到控制器上。

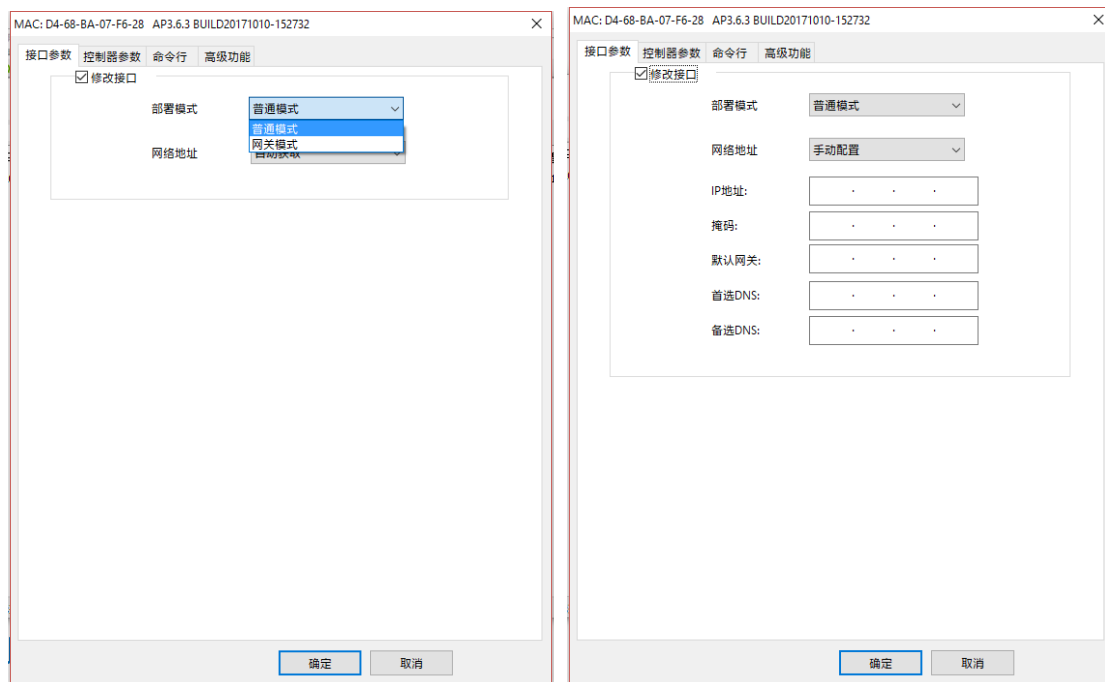
4、点击[开始配置](#)后弹出输入密码的对话框的话，如下图，可以根据情况使用以下三个密码。

- A、如果是新拿到的 AP 的话可以使用——beyondos1
- B、如果是已经激活过的 AP 的话使用激活控制器的 web 页面登录密码。
- C、如果上面两个密码都不对的话就可以重置 AP 后使用 admin 登录

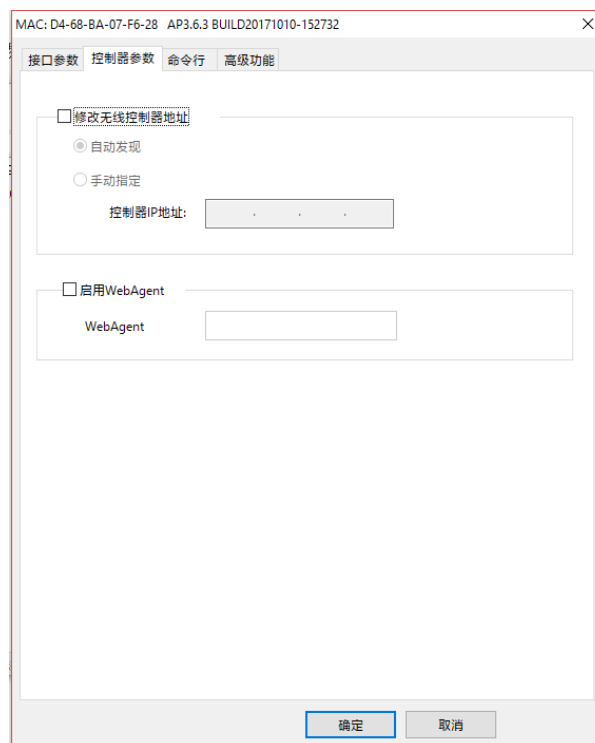


## 1.3 AP 基础配置

- 1、打开配置界面后首先可以看到的是接口参数配置，接口中部署模式有两种模式，一种是普通模式、一种是网关模式。网络地址也有两种，一种是自动获取，一种是手动配置。



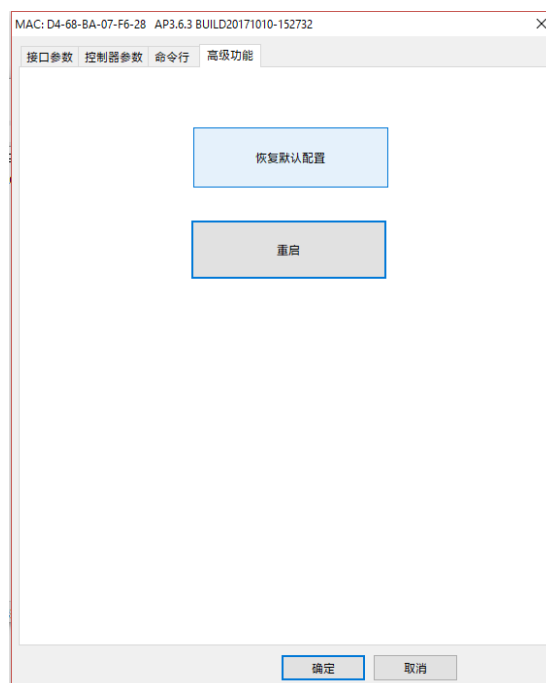
- 2、点开控制器参数标签页，这里可以修改控制器的地址，用于 AP 如何发现控制器。可以选择三种方式来让控制器发现，自动发现、手动指定。和启用 WebAgent 发现



- 3、点开命令行标签页，这里可以使用一下基础的命令进行测试。



4、点开高级功能标签页，这里可以重置 AP 配置或者重启 AP





## 1.4 配置跨三层部署，远程部署（有静态公网 IP 地址）

1、配置好物理环境之后，打开 troubleshoot 进行扫描，找到对应的 AP 进入配置界面，点击控制器参数标签页。勾选修改控制器地址，选择手动指定控制器 IP 地址，填写为控制器的静态 IP 地址。

